
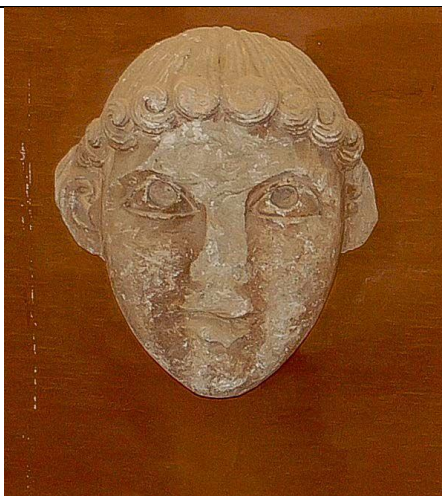
 <p>29</p>	<p>رجل دوله A statesman</p>	<p>حجر حلان Marble</p>		<p>م 110663 ع IM- 110663</p>	<p>35</p>
 <p>30</p>	<p>قطعة مستطيلة من الجص الأبيض عليها سطران من الكتابة الأرامية مكتوبة بحبر احمر A rectangular piece of white gypsum with two lines of Aramic writing in red ink</p>	<p>جص Gypsum</p>	<p>7×110 110X7</p>	<p>م 110654 ع IM- 110654</p>	<p>36</p>



31

وجه كبير الحجم
Large-sized face

حجر كلسي
Limestone

50×70
70X50

م 110667 ع
IM- 110667

37



32

لوح يمثل اله الشمس في الحضر
A relief represents the sun god
in Hatra

حجر حلان
Marble

61×53×75
75X53X61

م 110648 ع
IM- 110648

38

33		<p>لوح يمثل اله الموت في العالم السفلي ملون بالأحمر والأسود والأصفر A relief represents the God of death in the underworld colored in red, black & yellow</p>	<p>مرمر Marble</p>		<p>ع 110659 م IM- 110659</p>	39
34		<p>تمثال الملك أثلو the statue of Athlo, the king</p>	<p>مرمر Marble</p>		<p>ع 110662 م IM- 110662</p>	40



35

تمثال رجل عسكري يقف على قاعدة
مكتوبة بالآرامية
A statue of a military man
standing on a base written in
Aramaic

مرمر ازرق
Blue
Marble

110664 م ع
IM- 110664

41




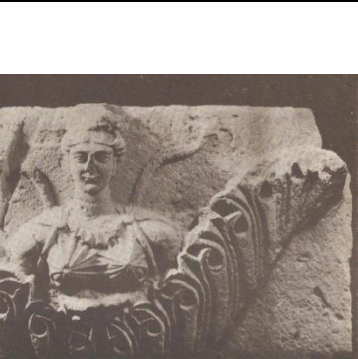
36

تمثال الألهة فينوس المتبقي منه الجذع
فقط
A statue of the Goddess
Venus, what remaining is the
trunk only

حجر كلسي
Limestone

110672 م ع
IM- 110672

42

<p>37</p>		<p>تمثال الملك سنطرق الثاني اسمه مدون على قاعدة التمثال حافي القدمين وعلى رأسه تاج A statue of the king Sanatruq II, his name written on the base of the statue, barefoot & a crown on his head</p>	<p>مرمر Marble</p>		<p>110670 م ع IM- 110670</p>	<p>43</p>
<p>38</p>		<p>لوح يمثل أله الحضر مرتن الأله الرئيسي في الحضر A relief represents Martin the main God in Hatra</p>	<p>رخام Marble</p>		<p>110674 م ع IM- 110674</p>	<p>44</p>



39

لوح يمثل أله الحضر الرئيسي مرين
A relief represents Marīn the
main God of Hatra

رخام
Marble

110673 م ع
IM- 110673

45



تمثال لأمرأة بالحجم الطبيعي تقف على
قاعدة عليها كتابات آرامية تذكر اسمها
الرأس مفقود والبدن مكسر الى عدة
أجزاء

Life-size statue of a woman
stands on the base with
Aramic writing mentioned her
name, the head is missing &
the body crushed into several
parts

جص
Gypsum

سطر من الكتابه الآرامية سوداء اللون
One line of Aramic writing in
black ink

46

47



40

نسخة مصبوبة من السمنت له رقل كبير
الحجم
Large-sized cast of cement of
Hercules

48



89

نسخه جبسية لكاهنة تجلس على كرسي
A plaster copy of a priestess
sit on a chair

49



41

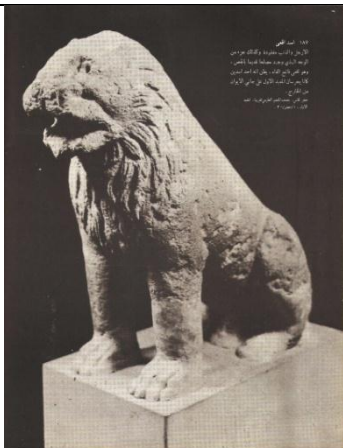
نسر يعلو لوح عليه كتابه آرامية تمثل
قانون من قوانين مدينة الحضر
An eagle in above of relief
with Aramaic writing
represents one of the laws of
the city of Hatra

حجر حلان
Marble

8×60×90
90X60X8

110668 م ع
IM- 110668

50




42

تمثال لأسد رابض
A statue of squat lion

حجر حلان
Marble

56782 م ع
IM- 56782

51

<p>43</p>		<p>تمثال مفقود الرأس لامرأة واقفة ترتدي ثوب طويل مكسور لعدة أجزاء تمثل آلهة الحضرة تايكه A statue of standing woman, head is missing, wearing a long dress broken to several pieces represents the Hatrian Goddess Taikha</p>	<p>حجر كلسي Limestone</p>	<p>124 124</p>	<p>م 73009 ع IM- 73009</p>	<p>52</p>
<p>44</p>		<p>تمثال لنسر يقف على قاعدة مربعة A statue of an eagle standing on a square base</p>	<p>حجر حلان Marble</p>			<p>53</p>

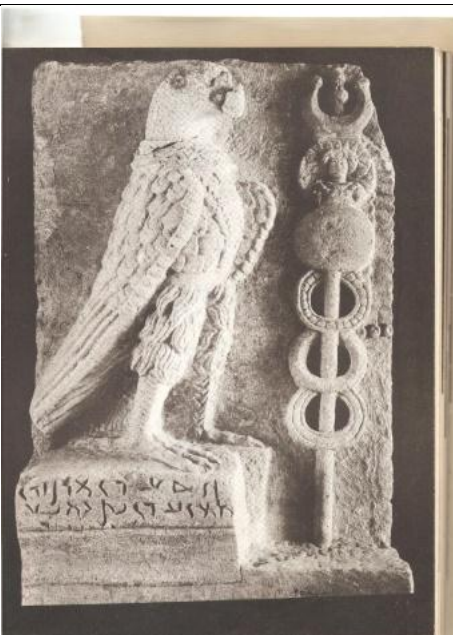


45

دكة نقش عليها ثلاث رجال واقفين اسفل
القطعة سطر من الكتابة الأرامية
A bench inscribed with three
standing men, down the piece
one line of Aramic writing

حجر حلان
Marble

54



46

لوح مستطيل لنسر واقف على قاعدة
عليها كتابة أرامية وفي عنقه قلادة في
الطرف الأيمن للوح نحت شعار مدينة
الحضر
A rectangular relief of an
eagle standing on a base
written in Aramaic and a
necklace in his neck. In the
right end of the relief a
carving of the symbol of the
city of Hatra

حجر حلان
Marble

8×60×90
90X60X8

ع. م 110649
IM- 110649

55



47

محراب بنات الحسن من الرخام الأزرق
مطعم بالرخام الأبيض زخرفت واجهته
بآيات قرآنية وزخارف نباتية (القرن
السابع الهجري)

A niche of the Mosque of
Banat Al-Hassan from Blue
Marble inlaid with white
marble, its façade decorated
with verses from the Quran &
botanical motifs (seventh
century H.)

رخام ازرق
Blue
Marble

م 110711- ع
IM- 110711

56



48

محراب من المرمر زينت والواجهة
بأشرطة كتابية وزخارف نباتية
A niche of marble, its facade
decorated with written strips
& botanical motifs

مرمر ازرق
Blue
Marble

م 110709 ع
IM- 110709

57




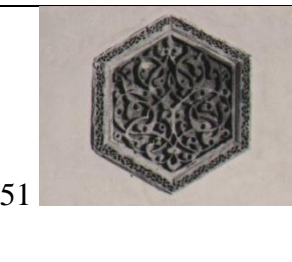
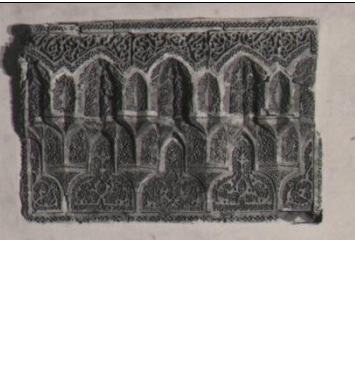
49

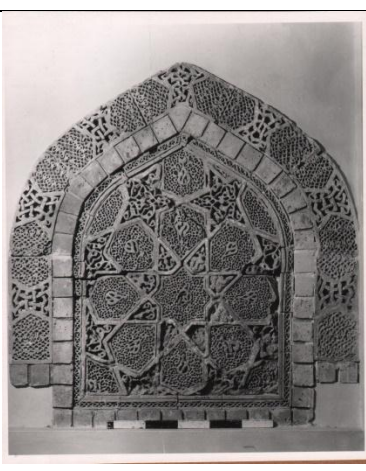


محراب من جامع الأمام الباهر يحيط
واجهته شريط من الآيات القرآنية
(القرن السابع الهجري)
A niche of the Mosque of
Imam Al-Bahir, its faced
surround with a tape of Quran
verses (seventh century H.)

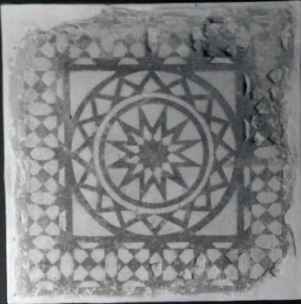
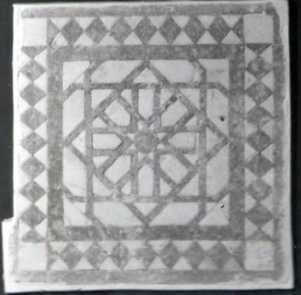

مرمر ازرق
Blue
Marble

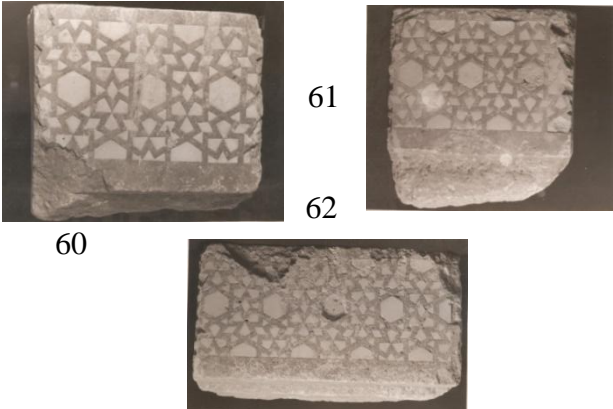

م 110710 ع
IM- 110710

58

50		<p>فردة باب من الخشب المكسو بالنحاس عليها نقوش</p> <p>A door of one side made of wood coated with copper with decorations on it</p>	<p>خشب ونحاس Wood & Copper</p>	<p>63×215 215X63</p>	<p>م 110298 ع IM- 110298</p>	59
51		<p>لوحة سداسية الشكل محفورة بزخارف نباتية متشابهه تحيط بها سلسلة من الزخارف الدقيقة (خان مرجان)</p> <p>A hexagonal plate engraved with similar floral motifs ssurrounded by a series of fine motifs (Khan Murjan)</p>	<p>آجر Bricks</p>	<p>28 28</p>	<p>م 110741 ع IM- 110741</p>	60
52		<p>قطعة مزخرفة من الأجر من المدرسة المرجانية قوام الزخرفة سلسلة نباتية دقيقة تشكل ثلاث عقادات تفصل بينها أربع محاريب صغيرة</p> <p>A decorated piece of a brick from Al-Murjaniah school, the form of decoration is a botanical minute series in a form of three arch separated by four small niches</p>	<p>آجر Bricks</p>	<p>95×61 61X95</p>	<p>م 110742 ع IM- 110742</p>	61

53		<p>قطعتان من الزخرفة الأجرية على هيئة عقد مدبب مزخرف بزخارف هندسية متشابكة (جامع مرجان)</p> <p>Two pieces of brick decoration in a form of a pointed arch decorated with tangled geometric motifs (Morgan Mosque)</p>	أجر Bricks	102 × 104 104X102	ع 110743 م IM- 110743	62
54		<p>لوحة جصية بزخارف تمثل ثلاث عناقيد عنب وثلاث وريقات تتخللها زخارف بهيئة أشرطة منقوشة</p> <p>A fresco motifs representing three bunches of grapes & three leaflets interspersed with motifs carved in the shape of patterned tapes</p>	جص Gypsum		ع 110744 م IM- 110744	63
55		<p>لوحة مستطيلة الشكل يحيطها شريط يتألف من حبيبات نصف كروية ومن الجانبين شريط عمودي قوامه زهرة محورة ذات ثلاث فروع</p> <p>A rectangular plate surrounded by a tape consists of grains & on hemispherical vertical from the both sides a tape texture stylized flower with three branches</p>	جص Gypsum		ع 110745 م IM- 110745	64
		قطعتان مربعتا الشكل مطعمتان بالمرمر	مرمر		ع 110712 م	65

56			<p>الأبيض على شكل زخارف هندسية مختلفة</p> <p>Two square pieces inlaid with white marble in a shape of various geometric motifs</p>	Marble		IM- 110712	
57							
58		59	<p>قطعتان من المرمر مستطيلتا الشكل مطعمتان بالمرمر الأبيض ومزينة بزخارف هندسية وأشربة كتابية كوفية مظفورة</p> <p>Two pieces of marble rectangular in shape, inlaid with white marble & decorated with geometric & tapes written in kuffiy script like a strand</p>	مرمر Marble		م 110713 IM- 110713	66

 <p>60</p> <p>61</p> <p>62</p>	<p>ثلاث قطع من المرمر المطعم بشكل زخارف هندسية مختلفة</p> <p>Three pieces of marble inlaid by different geometric motifs</p>	<p>مرمر ازرق Blue Marble</p>		<p>110714 م ع IM- 110714</p>	<p>67</p>
 <p>63</p>	<p>افريز يتألف من قطعتان جزء منه مفقود مكمل بالجص يحمل كتابه كوفيه ونباتات</p> <p>A ledge consists of two pieces part of it is missing, complementary with stucco, writing in kuffiy script & decorated with plants motifs</p>	<p>رخام Marble</p>	<p>12×45×215 215X45X12</p>	<p>110715 م ع IM- 110715</p>	<p>68</p>